



Inger Lise Eriksen-Jensen

Om mig:

Har siden 1989 arbejdet med mobning i arbejdslivet på individ- og organisationsniveau i virksomheder, organisationer, institutioner etc.

Har **ledet tre foregangsprojekter om mobning** og er i gang med et fjerde:

- en forskningsmæssig interviewundersøgelse (forprojekt)
- "Tilbage til Job" (Titijob). 2-årigt projekt om rehabilitering af mobningsramte samt implementering på ny arbejdsplads. Metode og resultat er dokumenteret via forskning
- et udbredelsesprojekt målrettet virksomheder
- "Rehabilitering af mobningsramte – en tidlig indsats". Projekt med sideløbende intervention på arbejdspladsen

Resultater og evaluering af de afsluttede projekter har været fremlagt både nationalt og internationalt – blandt andet på den 4. internationale mobningskonference i 2004. Metode for rehabilitering og resultater findes i 'Rapport om mobningsforløb' udgivet af Specular.

Har i mere end 15 år været **aktiv inden for udbredelse af viden omkring mobning** i form af oplæg, temadage, workshops, Café-seminarer, konferencer. Arbejder fortløbende som underviser i bl.a. Psykisk førstehjælp.

Har siden 1982 **arbejdet aktivt med alle områder indenfor de psykosociale risikofaktorer** med sideløbende videreuddannelse blandt andet via målrettede psykologiske kurser.

Inger Lise Eriksen-Jensen har en baggrund som projekt- og proceskonsulent indenfor arbejdsmiljø, undervisning, foredrag, projektledelse, projektkoordination, supervision og virksomhedsledelse. Har gennemført Speculars 3-årige Psykologiske Efteruddannelse, samt Efteruddannelsens 2., 3. og 4. del.

Siden efteråret 2005 har Inger Lise Eriksen-Jensen været tilknyttet psykolog- og konsulentvirksomheden Specular i Århus.

Hvad tilbyder jeg?

Med baggrund i mange års praktisk arbejde og erfaring tilbyder jeg min ekspertise omkring mobning inden for alle virksomhedstyper, organisationer og institutioner i form af:

- **Oplæg, konferencer, café-seminarer, workshops mv. om mobning**

Eksempler på indhold:

- Hvad er mobning?
- Hvorfor opstår mobning?
- Hvorfor er mobning så skadelig?
- Hvilken betydning har mobning – for den ramte, kolleger, ledere og organisationen som helhed?
- Hvordan håndteres mobningssager?
- Hvordan forebygges mobning?

Arrangementerne kan udvides med en mobningsramt, som fortæller om sit liv før, under og efter mobningen.

- **Samarbejde med 'Ability-Center for Training' (A-CT!)**

Teatermetoder til undervisning bundet sammen med ekspertviden om mobning. Særskilt folder med 6 moduler.

- **Procesforløb i virksomheder** - forebyggelsesforløb (se særskilt folder) eller problemafdækning og støtte til håndtering samt supervision i forløbet til ledere, arbejdsmiljøansvarlige mv.

- **Kursusforløb om mobning på arbejdspladsen** – herunder tilrettelæggelse, planlægning og gennemførelse i samarbejde med de ansvarlige for forløbet på arbejdspladsen.

- **Afklarende samtaleforløb** med mobbede/pårørende, mobbere, kolleger og supervision til ledere/sagsbehandlere (se særskilt bilag)

Desuden tilbydes hjælp til konflikthåndtering, destruktive relationer, omgangsform og tone (negativ dialog) samt øvrige psykosociale risikofaktorer i arbejdslivet - eksempelvis sexchikane, omstillingsproblemer (parathed), stress, og udbrændthed.

Alle opgaver - herunder indhold og form - aftales og planlægges individuelt. Ved større opgaver kan Speculars psykologer inddrages.

Skriftlige arbejder af Inger Lise Eriksen-Jensen:

Bog om mobning



"Mobning på arbejdspladsen – årsager og løsninger" Gyldendal Akademisk, Munksgaard (2007). Forfatterne er Eva Gemzøe Mikkelsen, Kirsten Kullberg og Inger Lise Eriksen-Jensen. Bogen beskriver mobning på arbejdspladsen fra alle vinkler underbygget med cases/citater og serveres for læseren på en let tilgængelig og ordentlig måde. Bogen indeholder også bud på håndtering og forebyggelse samt rådgivningsguides. Alle elementer er underbygget af danske og udenlandske undersøgelser/forskning. Bogen er på 416 sider og koster 350 kr. Se nærmere på www.mobning.org

Folder om mobning



"Mobning på arbejdet - til den mobningsramte og arbejdspladsen", Komiteen for Sundhedsoplysning. Folderen kan købes på Speculars kontor eller bestilles via udgiveren: www.sundhedsoplysning.dk

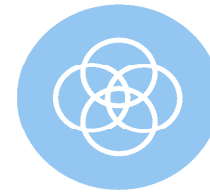
Inger Lise Eriksen-Jensen

Virksomhedskonsulent

Specular, Trøjborgvej 2D, 8200 Århus N

Tlf.: 20 71 78 18 el. via kontoret på 86 10 07 73 (bedst formiddag)

E-mail: ile-j@specular.dk - www.specular.dk



Kompetencefolder - om mobning på arbejdspladsen

Inger Lise Eriksen-Jensen Virksomhedskonsulent

speciale i mobning og andre psykosociale risikofaktorer i arbejdslivet

SPECULAR